

関西荷造工業株式会社 (本社工場)

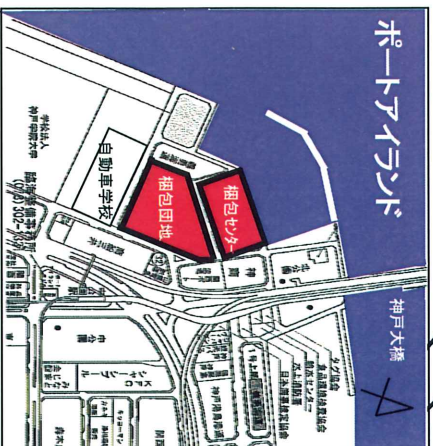
施設のご案内



㈱神戸埠頭梱包センター(保税)
敷地面積: 13,130㎡

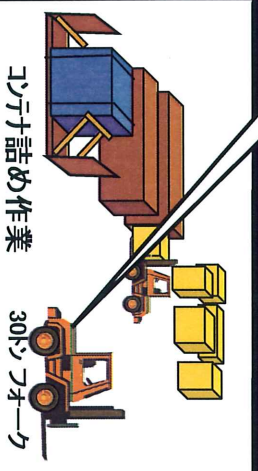
設備: クレーン 150t、50t
フォークリフト 30t、24t~2.5t
木材蒸熱処理機 2基

北側岸壁にて、巨大・重量貨物(100トンの水切り、はしけ積み、また特殊コテナのVAN詰めも可能です。



輸出通関後、
はしけ船に積み込み、本船へ

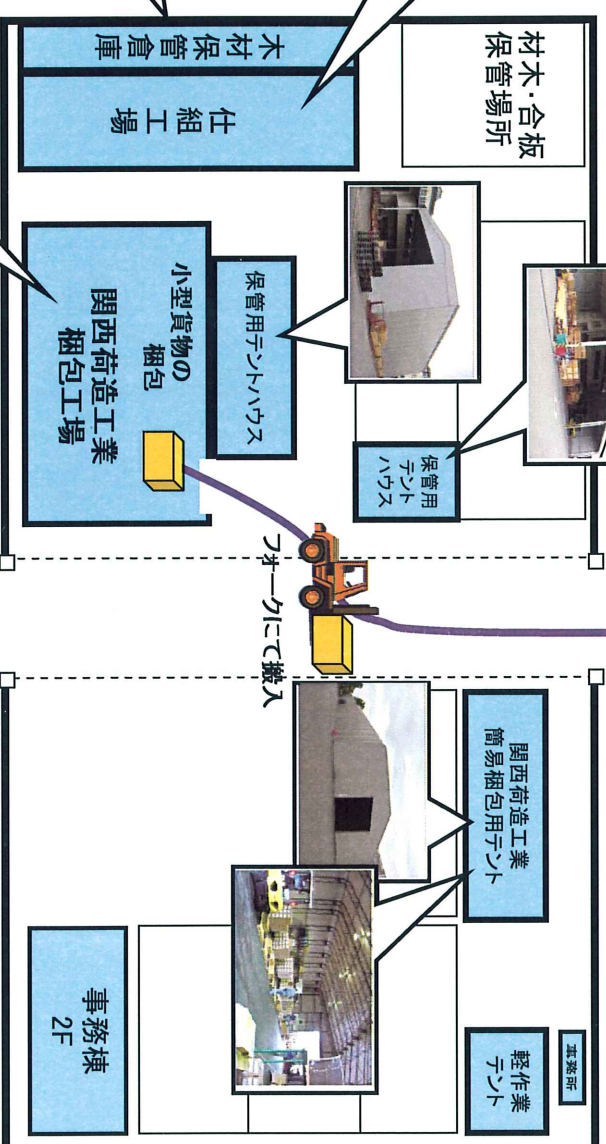
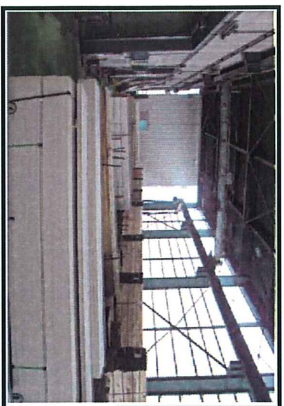
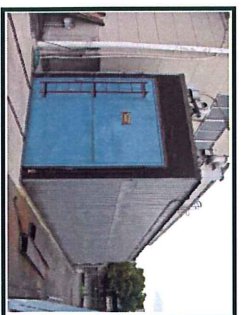
150t クレーン



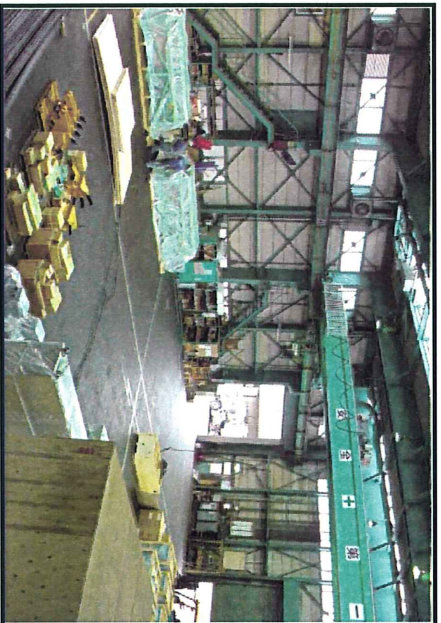
コテナ詰め作業

30tフォーク

大型貨物の梱包作業



神戸埠頭梱包団地協同組合 (27,600㎡)



関西荷造工業株式会社 本社工場
神戸市中央区港島2丁目9-1 TEL:(078)303-0521

梱包工場敷地面積: 1000㎡ (使用総面積3500㎡)
設備: 天井クレーン 10t×2基
フォークリフト 7t~2.5t 7台
トラック 3.5t, 1.5t

車上受以降、梱包~VAN詰め、解積み作業まで可能です。